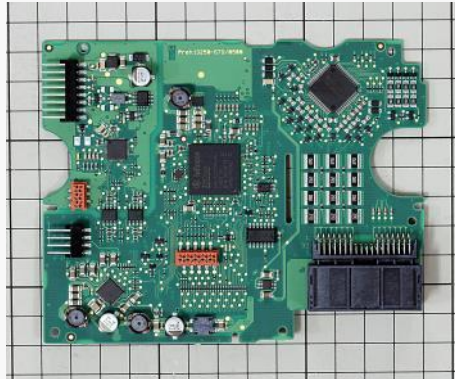


## ベンツS450搭載Mild-Hybrid48vLiBバック用ACCUMOTIVE製 BMS主要部品調査レポートリリース

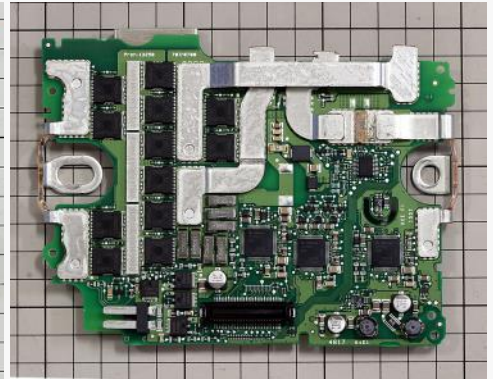
エルテックではベンツS450に搭載されているMild-Hybrid48vLiBバック用ACCUMOTIVE製BMS主要部品調査レポートをリリースしました。



製品外観



Control基板



Power基板

### S450の概要

- ・メルセデス・ベンツブランドが48Vマイルドハイブリッドシステムを採用するのは、S450が初。
- ・注目ポイントはエンジン。直列6気筒の復活、48Vモーターを内蔵するマイルドハイブリッド、電動スーパーチャージャー、そしてターボを搭載。
- ・従来のV型6気筒エンジンと比較して、CO<sub>2</sub>排出量は20%削減し、出力は15%以上向上。
- ・48Vのメリットは、いわゆるストロング・ハイブリッドに対して電動系で最大の重量物となるバッテリーを小型化できることであり、メルセデスはここに1kWhの容量を持つリチウムイオン電池を搭載した。

### 解析結果より

- ・製品は、Control基板とPower基板の2基板で構成されている。
- ・Control基板に、16セルバッテリーモニタが搭載されている。
- ・Control基板で、リチウムイオン電池12セルの電圧をモニターし、各セルのバランス動作をしていると思われる。
- ・Power基板のBottom側半分(Power MOSFETの裏側)に金属板が接着剤によって取り付けられている。

### レポート内容、価格

- ・製品写真、製品分解、基板写真、主要部品調査  
レポート価格： **7万円(税別)**

# Table of Contents

			Page
<u>Summary</u>			
Table 1	製品情報	...	3
<u>Overview</u>			
Fig. 1	製品外観	...	4
Fig. 2	製品ラベル	...	5
Fig. 3-1	製品分解1	...	6
Fig. 3-2	製品分解2	...	7
Fig. 4-1	Power基板外観	...	8
Fig. 4-2	Control基板外観	...	9
<u>主要部品調査</u>			
Fig. 5-1	Power基板主要部品1	...	10
Fig. 5-2	Power基板主要部品2	...	11
Fig. 5-3	Control基板主要部品1	...	12
Fig. 5-4	Control基板主要部品2	...	13
<u>搭載部品数</u>			
Table 2	Parts Count	...	14